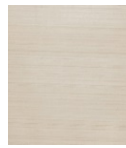


防火戸FGシリーズ 窓まわり FG-S

※図面によって採用商品は異なります。



防火戸 FG-S 特長 アルミ構造の防火窓



シャイングレー



オオタムブラウン



ブラック



防火戸FG S
アルミ構造の防火窓

<防火性確保の工夫>

加熱発泡材	一定の温度になると発泡して断熱を断ぎ・炎をストップ
ガラス保持金具	加熱による変形・強度低下に対してガラスを保持
補強芯材	加熱による変形・強度低下に対して形状を保持
ガラス	網入りガラスでの引違を防ぎLow-Eで温度の上昇を抑制

**防火戸
FG**

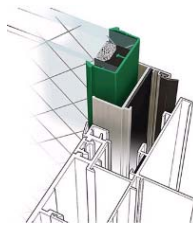
<LIXILならではの特長>

スマートシナジーシステム	スマートシナジーシステム	ガラス面積最大化により断熱性向上
プレームイン構造(隠し扉)	プレームイン構造(隠し扉)	障子の框(特に樹脂材)の露出が少なく、加熱による変形も抑制、補強芯材の使用を低減

スマートシナジーシステムによる框の極小化と広いガラス面積で断熱性能を大幅に向上させました。

01 框と複層ガラスの一体化を実現した新発想アンカー式グレチャン

断熱性能をアップさせるために、熱伝導率の高いアルミの露出面積を小さく、逆に熱を通しにくいガラス面積を大きくする。防火戸FGはグレチャンをアンカー式にすることで框と複層ガラスの一体化に成功。框の極小化とガラス面積の拡大により、最高水準の断熱性能を実現しています。

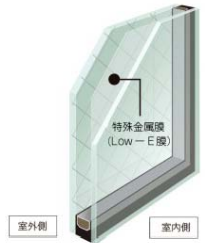


02 『網入り高断熱型Low-E複層ガラス』を標準装備

※シャッター付引違い窓を除く

特殊金属膜と中空層のダブル効果で一般複層ガラスの約1.5倍の断熱効果を発揮。太陽熱を取り込みながら、室内の熱を逃しません。冬の寒さが厳しい地域でも、暖房効果を高め、室内の快適さを向上させます。

家計にも地球にもやさしい、大きな省エネ効果



03 スリムな枠と大きなガラス面積を可能にするプレームイン構造

高い断熱性能を備えながら、窓があることを感じさせない解放感これを実現したのがプレームイン構造。サッシ枠のラインと障子を合わせることでプレームラインを隠し、ガラス面積の拡大にも成功。



シャッター付サッシ

イタリア手動タイプ



引違いサッシ

単体引違い窓 テラスタイプ



面格子付サッシ

単体引違い窓 腰窓タイプ



縦面格子付引違い窓



縦面格子付
上げ下げ窓FS



装飾窓

FIX窓



縦すべり出し窓



上げ下げ窓FS



横すべり出し窓



内倒し窓



外倒し窓



高所用横すべり出し窓



テラス・勝手口ドア シリントナーなし仕様

開き窓テラス



採風勝手口
ドアFS



横格子のみ
※オプションになります。